



**RIABILITAZIONE  
DI CANALIZZAZIONI  
E POZZETTI CON  
Brandenburger Liner**

# CHI SIAMO?

Siamo specializzati nello sviluppo e nella produzione di guaine per tubazioni in PRFV su misura, polimerizzate con luce UV. Grazie alla tecnologia innovativa e brevettata di avvolgimento, siamo **pionieri** nel campo del risanamento senza scavo delle canalizzazioni e dei pozzetti e risaniamo in modo **economico** ed ecologico i sistemi fognari **in tutto il mondo**.

# PERCHÉ BRANDENBURGER?



**PRODUZIONE:** Da sapere: **tempi di produzione** e fornitura molto rapidi.



**PRODOTTO:** pressioni e tempi di messa in pressione ridotti, trazione semplificata, tempi di polimerizzazione rapidi, adattabilità alle curve, adattabilità alle varie geometrie e molto altro ancora → facile da maneggiare con risultati di alta qualità.



**ASSISTENZA E VICINANZA AL CLIENTE ASSICURATA:** Siamo sempre raggiungibili al telefono!



**ESPERIENZA E COMPETENZA:** gli oltre **10.000.000 di metri di liner prodotti** sin dalla metà degli anni '90 parlano da soli. Il nostro team è composto da numerosi esperti, ognuno nel proprio settore. **Insieme siamo davvero una squadra vincente.**



**PROGETTI SPECIALI:** Siamo **GLI specialisti dei progetti particolari** e offriamo una consulenza completa dalla A alla Z. Flessibilità e personalizzazione sono i nostri punti di forza.



**PROBLEM SOLVING:** anche nelle buone relazioni le situazioni possono talvolta rivelarsi difficili. Sappiamo **assieme** trovare le soluzioni.



**IMPRESA FAMILIARE:** azienda a **conduzione familiare, stabile** e allo stesso tempo **innovativa**. Già, funziona. L'alto livello di consenso e di identificazione dei nostri dipendenti con i nostri valori e obiettivi è parte integrante del tutto.



**PROJECT MANAGEMENT:** Assistenza tecnica in tutte le fasi del progetto. Come azienda, siamo rappresentati in tutti i principali comitati e associazioni del settore del risanamento. Questo significa che voi, in quanto nostri Clienti, siete sempre all'avanguardia della tecnologia.



**CONSULENZA:** Siamo lieti di fornire consulenza su tutti gli aspetti del risanamento, indipendentemente dal fatto che siate già clienti o che siate inizialmente interessati ai nostri liner.



**SERVIZIO DI NOLEGGIO PER SISTEMI UV:** Vi offriamo tutto ciò che serve per l'introduzione e la polimerizzazione del liner e rimaniamo flessibili in caso di elevato fabbisogno o di ordini speciali, **dai sistemi UV completi ai treni luci, ai nastri trasportatori e ai singoli otturatori.**



# Brandenburger Liner



**TECNOLOGIA DI SERVIZIO  
E APPLICAZIONE**



Un team con  
un totale di oltre  
70 anni di  
esperienza in  
cantiere

Supporto nei  
cantieri in  
Germania come  
all'estero

Scambio  
costante tra la  
squadra di tecnici  
e la produzione

Formazione  
specifica sui  
prodotti e sulle ap-  
plicazioni (marchio  
di qualità Bran-  
denburger)

Gestione di  
progetti  
particolarmente  
complessi



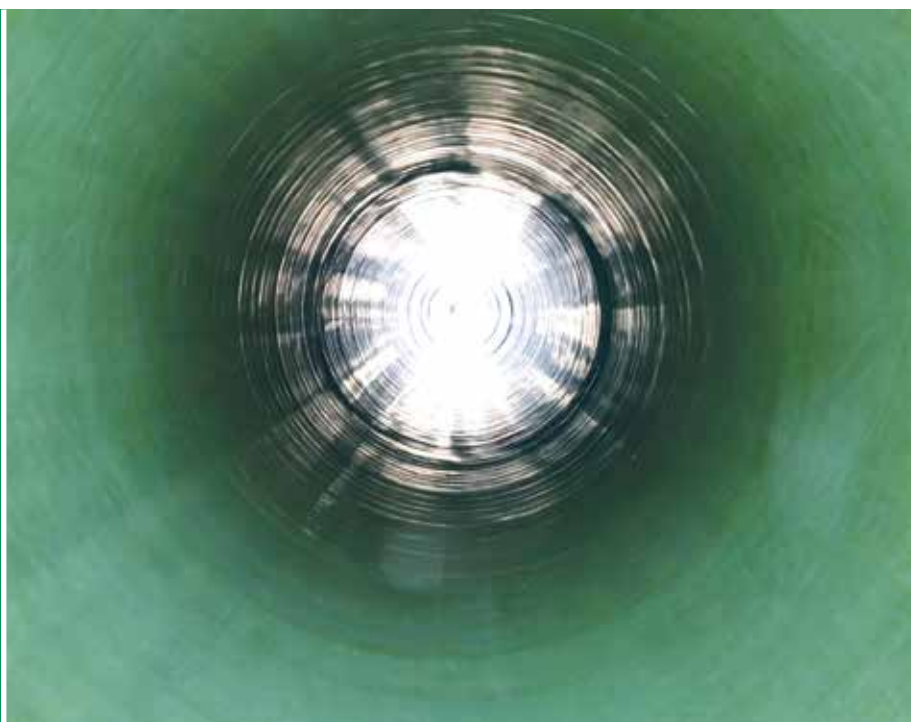
**DISTRIBUZIONE:**  
IL VOSTRO PERCORSO  
VERSO IL LINER OTTIMALE.

# IL SERVIZIO COMPLETO FA DI NOI LA PRIMA SCELTA.

# Brandenburger Liner:

## BB<sup>2.0</sup>

Il BB<sup>2.0</sup> è la soluzione economica per dimensioni e spessori di parete ridotti.



### Ecco cosa distingue il BB<sup>2.0</sup>:

- Valori caratteristici statici elevati, che consentono di ottenere spessori di parete inferiori.
- Intervalli di spessore ridotti per un utilizzo più efficiente del materiale.
- Omologazione DiBt.
- Rapida velocità di polimerizzazione.
- Aspetto omogeneo.
- Pellicola protettiva esterna migliorata e protezione esterna aggiuntiva rinforzata per la massima sicurezza di trazione.
- Praticità in cantiere ottimizzata in cantiere migliorata, in particolare per i lavori di fresatura dopo la polimerizzazione.
- Elevata sicurezza di esecuzione.
- Bassa pressione di messa in opera richiesta.
- Compatto, flessibile, robusto, facile da piegare.



# IDONEO IN OGNI CONDOTTA.

## BB<sup>2.5</sup>

Il liner universale  
per tutti i diametri  
nominali.



Il BB<sup>2.5</sup> è disponibile per tutte le dimensioni nominali. La struttura unica delle matrici di vetro utilizzate conferisce al materiale un'elevata resistenza. Ciò significa che è possibile scegliere una variante adatta anche in presenza di requisiti statici elevati e del liner più sottile possibile.

### Ecco cosa distingue il BB<sup>2.5</sup>:

- Elevata resistenza meccanica.
- Approvazione DiBt.
- Protezione esterna aggiuntiva rinforzata.
- Eccellenti proprietà statiche.
- Strato di usura omogeneo di pura resina.
- Elevata economicità degli interventi di montaggio.
- Elevata resistenza ai lavaggi ad alta pressione.
- Massima velocità di polimerizzazione.

# E POZZETTI.

## BB<sup>2.5</sup> VERTICAL

La soluzione innovativa ed efficace per il risanamento dei pozzetti.



Il BB<sup>2.5</sup> VERTICAL è il primo liner sul mercato che può essere indurito in modo sicuro utilizzando sia la tecnologia ad UV che quella a LED. Si adatta alla geometria del pozzetto, eliminando così la necessità di un lungo lavoro di verifica delle misure.

Inoltre, il BB<sup>2.5</sup> VERTICAL riduce la logistica in cantiere e consente un efficace risanamento integrale di pozzetti e fognature.



### Cosa rende il BB<sup>2.5</sup> VERTICAL così particolare:

- Flessibile e maneggevole, con una lunga durata di vita.
- Non è più necessario misurare esattamente il pozzetto prima dell'ordine.
- Omologato come facente parte del BB<sup>2.5</sup>.
- Elevata capacità di espansione e adattamento ottimale alla rispettiva geometria del pozzetto.
- Può essere prodotto senza soluzione di continuità.
- È possibile risanare il fondo del pozzetto fino al canale.
- Come misura di risanamento, il BB<sup>2.5</sup> VERTICAL è un investimento e può essere ammortizzato su un lungo periodo di tempo.

**A TENUTA - EFFICIENTE -  
DUREVOLE - OTTIMIZZATO  
NEI COSTI**

! Sul sito [www.brandenburger-liner.com/infocenter/downloads](http://www.brandenburger-liner.com/infocenter/downloads) è possibile trovare schede tecniche dei prodotti, manuali di installazione, tabelle di polimerizzazione, approvazioni, certificati e molto altro.



# BB<sup>2.5</sup> FLEX e BB<sup>2.5</sup> FLEX XL

La soluzione speciale.

Il liner per geometrie speciali, profili speciali, risanamenti di lastre e salti dimensionali.

Questo è ciò che distingue il BB<sup>2.5</sup> FLEX:

- Installazione sicura grazie all'utilizzo di una pellicola interna ripiegata.
- Tutte le geometrie disponibili.
- Sono possibili dimensioni da **DN 250** a DN 1600 (BB<sup>2.5</sup> FLEX) e da DN 1600 a **DN 2200** (BB<sup>2.5</sup> FLEX XL).
- Approvato da DiBt nell'ambito di BB<sup>2.5</sup>.
- BB<sup>2.5</sup> FLEX e BB<sup>2.5</sup> FLEX XL sono flessibili nell'installazione, poiché non è necessario conoscere la direzione di introduzione e la posizione del salto di dimensione.
- Il vantaggio del trasporto del BB<sup>2.5</sup> FLEX XL è dovuto alla produzione su DN 1600, per cui il liner con l'imballaggio può essere trasportato su un normale camion o in un normale container marittimo.

**INNOVATIVO –  
FLESSIBILE – VERSATILE**





# Brandenburger Liner

**Brandenburger Liner GmbH & Co. KG**

Taubensuhlstraße 6 | D-76829 Landau / Pfalz  
Telefono +49 6341 5104 -0 | [welcme@brandenburger.de](mailto:welcme@brandenburger.de)  
[www.brandenburger-liner.com](http://www.brandenburger-liner.com)



Non esitate a seguirci su



[brandenburger-firmengruppe](#)



[BrandenburgerGroup](#)



[brandenburger\\_group](#)



[BrandenburgerGroup](#)